

Farbliche Gestaltungsvielfalt mit **HADALAN® Natursteinen** auch in vielen Kombinationsmöglichkeiten ...



Schwarz



Grau



Hellgrau



Terrakotta



Hellbeige



Rotbraun



Rosé



Braun-Gräu



Grün



Weiß



Beige



Bordeaux

Farbtonabweichungen von den hier abgebildeten Farbblößen sind aus drucktechnischen Gründen möglich und stellen keinen Mangel dar.

... und eigenen kreativen Ideen verwirklichtbar.



Weitere technische Informationen entnehmen Sie bitte dem Verarbeitungsprospekt **HADALAN® PUR Flüssigkunststoffe**.

hahne

hahne

Balkone und Terrassen

**Abdichtung und
dekorative Gestaltung**

**HADALAN®
PUR Flüssig-
kunststoffe**



Heinrich Hahne GmbH & Co. KG
Heinrich-Hahne-Weg 11
45711 Datteln
Telefon +49 2363 5663-0
Telefax +49 2363 5663-90
www.hahne-bautenschutz.de
info@hahne-bautenschutz.de

HADALAN® Natursteinspachtelbeläge

Das ideale Bodenbelags- und Abdichtungssystem für:

- ⊙ Balkone und Terrassen
- ⊙ Treppen und Laubengänge
- ⊙ Wintergärten und Ausstellungsräume
- ⊙ Flure, Wohnbereiche



- ⊙ Wellnessbereiche
- ⊙ Original-Marmor- und Granitsteingranulate
- ⊙ Individuelle und wertvolle Gestaltungsvielfalt, viele verschiedene Farbtöne und Kombinationsvarianten möglich
- ⊙ Drainagefähig in Außenbereichen, keine Pfützenbildung, rutschhemmend und trittsicher
- ⊙ Auf Balkonen und Terrassen mit nahtloser, diffusions-offener Abdichtung durch hochelastische Polyurethanharz-Flüssigkunststoffabdichtung / kälteelastisch bis unter -40 °C
- ⊙ Anwendbar z.B. auf Fliesen und Plattierungen, auf Estrich und Beton, auf Gussasphalt etc.
- ⊙ Pflegeleicht, vergilbungsfrei und abriebfest

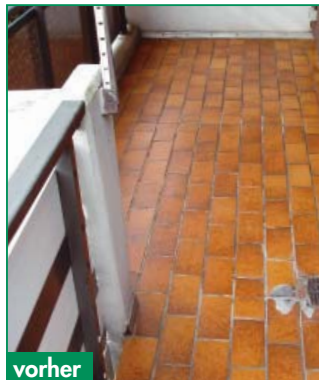
Sanierung, Schutz und Werterhaltung bestehender Bausubstanz



vorher



nachher



vorher



nachher



Das System bietet vielfältige Einsatzmöglichkeiten

