

# hahne



ADEKA® 1.00

**System-Lösung für:**  
**Das Abdichten von Bauteilfugen**  
**mit ADEKA ULTRA SEAL®**  
**– wasserquellfähige Naturkautschuk-Quellbänder**

[www.hahne-bautenschutz.de](http://www.hahne-bautenschutz.de)

# Die ADEKA® Fugen-Abdichtungs-Systeme



**ADEKA ULTRA SEAL®** ist ein wasserquellfähiges Dichtungsmaterial auf **Naturkautschuk-Basis**. Es wird zur dauerhaften Abdichtung von Fugen gegen Wasserein- und -austritt verwendet.

**ADEKA®**-Dichtungsbänder quellen bei Kontakt mit Wasser auf. Der dadurch entstehende Anpreßdruck auf die Fugenflanken gewährleistet die zuverlässige Abdichtung.

Solange das Band Feuchtigkeit ausgesetzt ist, bleibt es gequollen.

Durch die außerordentliche Dehnfähigkeit des Naturkautschuks folgt **ADEKA®** allen Fugenbewegungen und erhält gleichzeitig die Abdichtung aufrecht.

Die wasserquellfähigen Bestandteile waschen sich auch langfristig nicht aus, da sie mit dem Naturkautschuk vernetzt sind. Somit eignet sich **ADEKA ULTRA SEAL®** auch ideal **für Wasserwechselzonen**.

Bei Temperaturen unter 0 °C bleibt die **hohe Elastizität** des Bandes erhalten.

**ADEKA®** zeichnet sich besonders durch sein **kontinuierliches Quellverhalten** aus. **ADEKA®** ist **alterungsbeständig und versprödet nicht**.

## Die Eigenschaften von ADEKA® Quellbänder

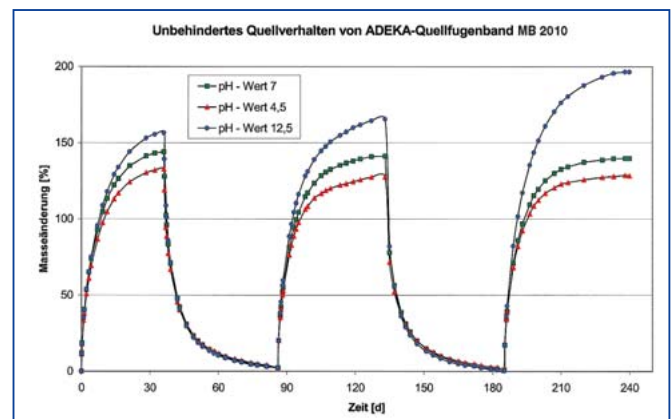
### P-201

- ⊙ Reißdehnung > 500 %
- ⊙ Zugfestigkeit > 2,5 N/mm<sup>2</sup>
- ⊙ Volumenzunahme ca. 120 % (siehe Grafik 2)

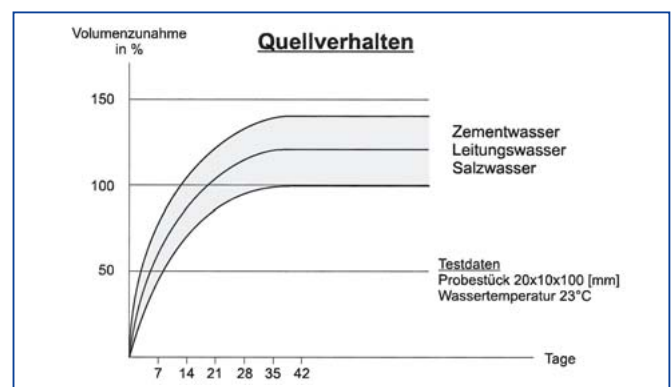
### Quellband (MB 2010)

- ⊙ Reißdehnung > 700 %
- ⊙ Zugfestigkeit > 2,6 N/mm<sup>2</sup>
- ⊙ Alterungsbeständig
- ⊙ Chemikalienbeständig (Liste anfordern)
- ⊙ Gleichmäßiges Quellverhalten
- ⊙ Naturkautschuk
- ⊙ Geeignet für Wasserwechselzone, keine nachlassende Quellwirkung (siehe Grafik 1)

**ADEKA®** Quellbänder verfügen über ein bauaufsichtliches sowie über diverse andere Prüfzeugnisse.

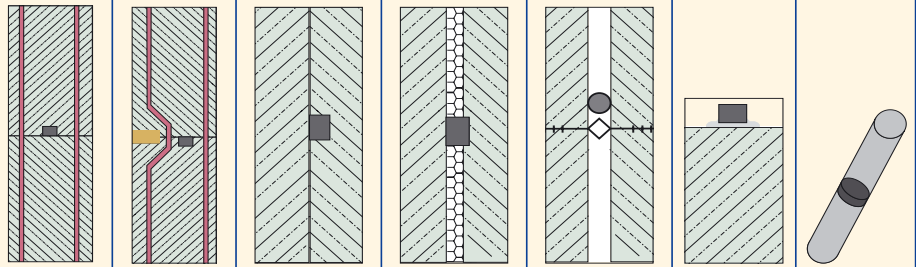


Grafik 1



Grafik 2

## Sortiments- und Anwendungsübersicht

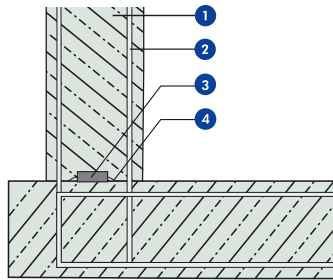


Produkt	Besonderheiten	Quellvermögen			Arbeitsfuge	Schein-/Schwindfuge	Anschluss-/pressfuge	Dehnungs- bzw. Geb.trennfuge	Fugen-sanierung	Verklebung	Rohrdurchführung
		> 100 %	> 150 %	> 200 %							
MC-2010 M	Metalleinlage	X			X	X					
MB-2010			X		X	X	X				
KM-2005 T	selbstklebend			X							X
KM-2010				X			X				
KM-2020				X			X				
KM-3030				X			X				
KM-String	Rundprofil			X				X			
P-201	Quellpaste	X						X	X	X	

x = geeignet

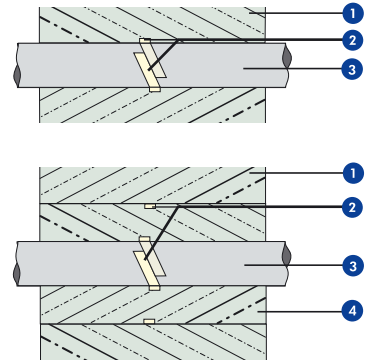
### Arbeitsfugen-Abdichtung

- 1 Stahlbeton
- 2 Anschlussbewehrung
- 3 Naturkautschuk-Quellband
- 4 Quellfähige Klebepaste



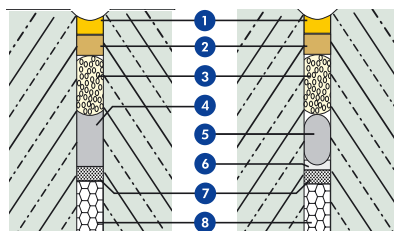
### Abdichtung von Rohrdurchführungen

- 1 Beton
- 2 Naturkautschuk-Quellband
- 3 Wasser- oder Stromleitungsrohr
- 4 Bohrkernverschluss mit Beton



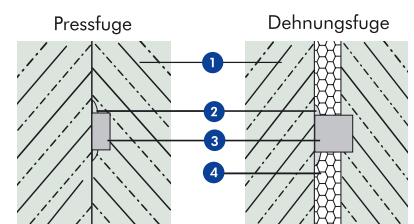
### Fugen-Sanierung

- 1 Elastische Fugenverschlußmasse
- 2 Hinterfüllmaterial
- 3 Geschlossenzellige Schaumstoffsnur
- 4 Quellfähige Dichtungspaste
- 5 Wasserquellfähige, Kautschuk-Rundschnur
- 6 Quellfähige Dichtungspaste
- 7 Hinterfüllmaterial
- 8 Vorhandenes Fugenfüllmaterial



### Abdichtung von Press- und Dehnungsfugen

- 1 Beton
- 2 Quellfähige, Dichtungs- und Klebepaste
- 3 Naturkautschuk-Quellband
- 4 Fugenabstellung z.B. Hartschaumplatte



# Hahne hat die System-Produkte:

## Arbeitsfugenbänder, Rechteckprofile

Artikel-Nr.	Artikelname	Abmessungen je Rolle B x H (mm)	Verpackungs- einheit	Inhalt je Karton	Kartons je Palette
1014748	MC-2010 M	20 x 10	Karton	1 Rolle á 25 m	12
1014750	MB-2010	20 x 10	Karton	2 Rollen á 25 m	6

## Dehnfugen-/Pressfugenbänder, Rechteckprofile

1014751	KM-2005 T	20 x 5	Karton	10 Rollen á 10 m	12
1014752	KM-2010	20 x 10	Karton	1 Rolle á 25 m	12
1014753	KM-2020	20 x 20	Karton	1 Rolle á 10 m	12
1014754	KM-3030	30 x 30	Karton	1 Rolle á 10 m	12

## Quellpaste

1014773	P-201	320 ml	Kartusche	24 Kartuschen	12
---------	-------	--------	-----------	---------------	----

## Sanierungsfugenbänder, Rundprofil\*

1014755	KM-STRING 4*	Ø 4 mm	Karton	4 Rollen á 50 m	12
1014756	KM-STRING 6*	Ø 6 mm	Karton	4 Rollen á 50 m	12
1014757	KM-STRING 8	Ø 8 mm	Karton	1 Rolle á 30 m	12
1014759	KM-STRING 12	Ø 12 mm	Karton	1 Rolle á 25 m	12
1014761	KM-STRING 16	Ø 16 mm	Karton	1 Rolle á 15 m	12
1014764	KM-STRING 22*	Ø 22 mm	Karton	1 Rolle á 10 m	12
1014765	KM-STRING 24	Ø 24 mm	Karton	1 Rolle á 10 m	12
1014766	KM-STRING 26*	Ø 26 mm	Karton	1 Rolle á 10 m	12
1014768	KM-STRING 28*	Ø 28 mm	Karton	1 Rolle á 10 m	12
1014770	KM-STRING 30*	Ø 30 mm	Karton	1 Rolle á 10 m	12
1014771	KM-STRING 32*	Ø 32 mm	Karton	1 Rolle á 10 m	12
1014772	KM-STRING 36*	Ø 36 mm	Karton	1 Rolle á 10 m	12

\* Sonderabmessungen: Lieferzeit auf Anfrage

Heinrich Hahne GmbH & Co. KG  
 Heinrich-Hahne-Weg 11  
 D-45711 Datteln  
 Telefon 02363 / 5663-0  
 Telefax 02363 / 5663-90  
[www.hahne-bautenschutz.de](http://www.hahne-bautenschutz.de)  
[info@hahne-bautenschutz.de](mailto:info@hahne-bautenschutz.de)

**hahne**   
 Bautenschutz-Systeme