



Bauwerksabdichtung

**Flexible, polymermodifizierte  
Dickbeschichtung**

**PROLASTIC® 55Z**



## PROLASTIC® 55Z

### Schnell, flexibel und ergiebig abgedichtet



Die angebotenen Lösungen, um die verschiedenen Flächen am Bau vor Feuchte und eindringendem Wasser zu schützen, sind so vielfältig wie die Anwendungsbereiche. Jetzt gibt es ein Produkt, das nahezu das gesamte Spektrum der Bauwerksabdichtung abdeckt: **PROLASTIC® 55Z**, die 2-komponentige reaktive Dickbeschichtung ohne Bitumen eignet sich ideal zur

- Abdichtung erdberührter Kellerwände
- Fundamentabdichtung
- Bodenplattenabdichtung
- Abdichtung in Feucht- und Nassräumen
- Sanierung alter, auch bituminöser Abdichtungen
- Abdichtung von Stoß- und Arbeitsfugen in WU Betonbauteilen
- Verklebung von Schutz- und Dämmplatten

**PROLASTIC® 55Z** schützt alle mineralischen Untergründe erdberührter Bauteile zuverlässig vor Spritzwasser, Bodenfeuchtigkeit und nichtstauendem Sickerwasser, vor nichtdrückendem Wasser ebenso wie vor aufstauendem Sickerwasser und drückendem Wasser. Es erfüllt die Anforderungen der DIN EN 15814.



### Produkt-Steckbrief

**PROLASTIC® 55Z** ist eine bitumenfreie Flächenabdichtung, die die Vorteile von kunststoffmodifizierten Bitumendickbeschichtungen und mineralischen Dichtungsschlämmen perfekt vereint.

Kombigebinde:	26 kg = 13 kg Flüssigkomponente 13 kg Pulver	
Verarbeitungstemperatur:	+5 °C bis +25 °C	
Regenfest:	nach ca. 2 Stunden <sup>1)</sup>	
Belastbar, anfüllbar:	nach ca. 16 Stunden <sup>1)</sup>	
Verbrauch:	Mindestverbrauch gemäß DIN 18533 (MDS):	W1-E: 2,2 kg/m <sup>2</sup> W4-E: 2,2 kg/m <sup>2</sup>
	Mindestverbrauch in Anlehnung an DIN 18533 (PMBC):	W1-E: 3,3 kg/m <sup>2</sup> W2-E: 4,4 kg/m <sup>2</sup> W3-E: 4,4 kg/m <sup>2</sup> W4-E: 3,3 kg/m <sup>2</sup>
	Kratzspachtelung:	1-2 kg/m <sup>2</sup>

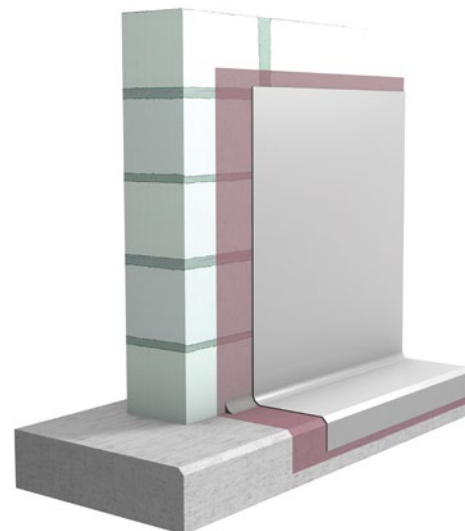
<sup>1)</sup> Bei +20 °C und 60 % rel. Luftfeuchte



**PROLASTIC® 55Z**

## Systemaufbau

Untergrund:	Mauerwerk nach DIN 1053, Beton und Putz. Der Untergrund muss fest, tragfähig, frostfrei und frei von trennenden Substanzen sein.
Grundierung:	<b>IMBERAL® Aquarol 10D</b>
Abdichtung:	<b>PROLASTIC® 55Z</b>
Verstärkungseinlage:	<b>IMBERAL® VE 89V (optional)</b>



## Ihre Vorteile auf einen Blick

- schnell regenfest und druckwasserdicht
- Schutzplatten kleben schon nach ca. 4 Stunden
- Erdreich anschütten schon nach ca. 16 Stunden
- hoch flexibel (Rissüberbrückung > 2 mm)
- geringer Verbrauch ( $\approx 1 \text{ kg/m}^2/\text{mm}$ )
- auf senkrechten und waagerechten Innen- und Außenflächen
- frost-, tausalz- und UV-beständig
- Abdichtung & Haftbrücke in einem
- Sockel- und Kellerwandabdichtung an einem Stück
- radondicht
- EC2-zertifiziert – besonders emissionsarm
- 10 Jahre hahne-SYSTEM-GARANTIE



## Systemprodukte Bitumenfreie Flächenabdichtung

Im Verbund mit bewährten Ergänzungsprodukten spielt **PROLASTIC® 55Z** seine Stärken perfekt aus:

**IMBERAL® Aquarol 10D**, die lösemittelfreie, gebrauchsfertige, haftverbessernde Spezial-Grundierung für Bauwerksabdichtungen auf mineralischen Untergründen.

Die rote Grundierung bindet Staub und verfestigt Baustoffoberflächen zu tragfähigen Untergründen mit reduzierter Saugfähigkeit.

**IMBERAL® VE 89V**, die alkalibeständige Verstärkungseinlage zur Armierung rissüberbrückender Beschichtungen, zur Schichtdickenkontrolle und zur Erhöhung der mechanischen Belastbarkeit.

**IMBERAL® FAB 89ZH**, das heißluftverschweißbare, hochelastische Fugenabdeckband für außenliegende Bauteilfugen.

**INTRASIT® RZ1 55HSP** zur Herstellung wasserdichter und haftaktiver Hohlkehlen.



**Bitumenfrei dicht.**



